

Du matériel performant, mais reconditionné

Par défaut, nous avons choisi d'acheter des équipements de bureau reconditionnés et économes en énergie. Ils sont tout aussi performant que des neufs,

mais vraiment plus gratifiant !

Vos mails ? c'est dans la boîte

Pensez régulièrement à faire le tri dans votre courrier et privilégiez, pour plus de facilité, le partage de fichier plutôt que leur envoi.



JOURNÉE FINIE, DODO ORDI

Vous n'êtes qu'à un bouton de préserver la planète en vous rappelant d'éteindre vos équipements informatiques en fin de journée.

Zzzzz



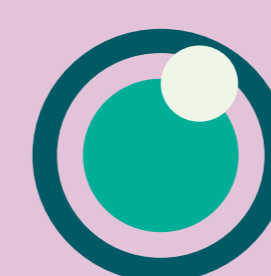
Le papier, on oublie

N'utilisez le papier qu'en cas de grande nécessité. Autrement, servez-vous du recto-verso lors de vos impressions ou transformez en brouillon toutes les feuilles inutilisées.

RE-USE

Internet, en mode sobre

Optimisez votre navigation sur internet en formulant précisément vos requêtes, utilisant l'historique ainsi que les favoris et en fermant vos pages après utilisation.



DES VISIOS PAR DÉFAUT

C'est toujours un plaisir de se voir en vrai mais la planète passe avant ! Dans la mesure du possible, favorisez les visios pour échanger avec une touche d'humanité.

IMPACT POSITIF

Et bon appétit surtout

Du café au repas du midi, la vaisselle lavable et réutilisable sera votre meilleure amie. C'est un excellent moyen de réduire considérablement votre production de déchets.



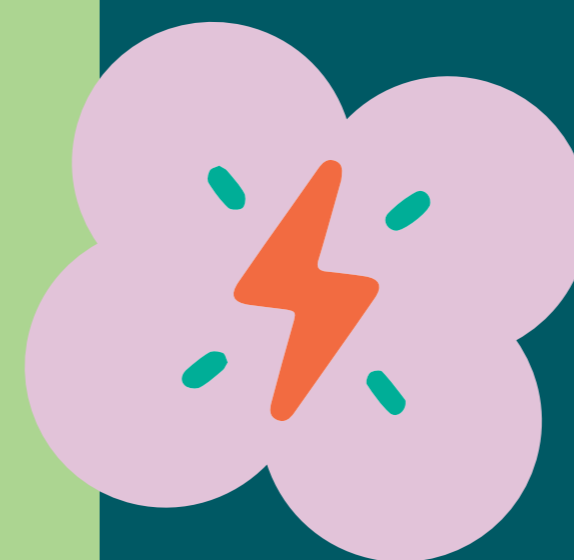
Soyez lumineux, pas gaspilleurs

Dès que vous en avez l'occasion, installez-vous à des endroits où l'éclairage naturel est le plus présent. Vous ferez, d'une part, des économies d'électricité et d'une autre, le plus grand bien à votre teint.

MAKE CHANGE

UNE MOBILITÉ PLUS VERTE

Les trajets domicile-travail sont l'une des émissions les plus importantes de gaz à effet de serre. Pour réduire votre empreinte de carbone, faites le choix du co-voiturage, du vélo ou encore des transports en communs.



Miaou!

Autant de vies qu'un chat

Que ce soit les ampoules, les cartouches d'encre, les téléphones, le verre, les emballages, les piles, le papier... Recyclez-les jusqu'à leur dernier souffle.



BITWIP
engagés pour la RSE